

Site LAGEO

O site do LAGEO (www.lageo.ufpr.br) continua sendo a porta de entrada para acesso aos recursos disponibilizados pelo Projeto GEOTEC, tais como o WebMapa GEOTEC e a Caderneta Geológica Digital. No site estão as instruções para usuários vinculados ao Projeto GEOTEC.



Interface do site LAGEO

Na área restrita é possível acompanhar o fluxo de repasse dos dados geográficos que foram enviados para incorporação no banco de dados do Projeto GEOTEC para disponibilizá-los no WebMapa GEOTEC conforme a rotina ilustrada abaixo:



Equipe Técnica

Coordenador
Prof. Dr. Claudinei Taborda da Silveira

Pesquisadores
Prof. Dr. Alberto Pio Fiori
Prof. Ms. Rafael Romualdo Wandresen

Equipe Técnica FUNPAR
Giovani Fronza
Jonatas Gabriel Arndt

Equipe Técnica UFPR
Josemar Pereira da Silva
Rodrigo Silva

Bolsistas Colaboradores
Camila Strapasson dos Santos
José Luiz Kepel Filho
Leandro Coelho Fracaro
Luiz Carlos da Costa
Luiz Felipe Nadalin
Ricardo Michael Pinheiro Silveira
Rodrigo Marques Folador
Priscila Schilipack
Sarah Manzoli Dias
Tiago Geanezini

Contatos

LAGEO - DeGeog - CT - UFPR
www.lageo.ufpr.br
lageo@ufpr.br
geotec@ufpr.br
Fone (41) 3361-3021

Endereço Postal
Caixa Postal 19099
CEP 81531-980
Centro Politécnico UFPR
Curitiba - PR

Este folder tem como objetivo apresentar as atividades desenvolvidas no âmbito do Projeto GEOTEC (convênio UFPR / Funpar / Petrobras). Seu conteúdo é estritamente direcionado à reunião técnica da Rede Geotectônica, realizada na Chapada dos Guimarães - MT em 19/05/2013.



Laboratório de Pesquisas Aplicadas em Geomorfologia e Geotecnologias

Objetivo

O Projeto GEOTEC visa o desenvolvimento de geotecnologias para armazenamento, acesso e integração de dados geológicos georreferenciados dos projetos de pesquisa da Rede Geotectônica / Petrobras.

Possui três interfaces de trabalho:

- Caderneta Geológica Digital, para entrada padronizada de dados de campo e laboratório, possibilitando a transmissão e sincronização segura de dados a um servidor central, via conexão por Internet;
- Interface de Gerenciamento, para apoiar a coordenação de equipes de pesquisa e geração de relatórios;
- WebMapa, interface web personalizada, que permite a visualização das informações, operações de consulta, edição, análise e construção automatizada de mapas integrados aos dados da Caderneta Geológica Digital.

Principais Novidades

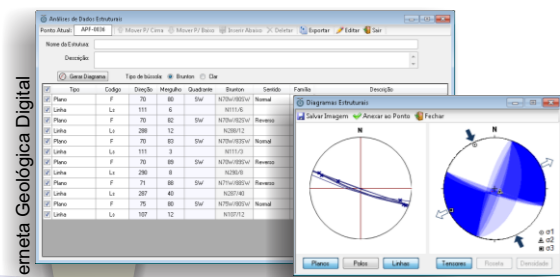
CADERNETA GEOLÓGICA DIGITAL

WEBMAPA GEOTEC

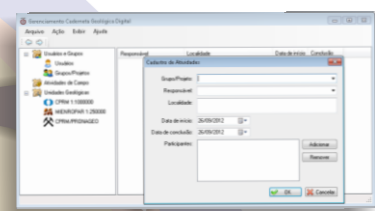
INTERFACE GERENCIAMENTO

CADERNETA DE CAMPO DIGITAL
ANDROID

Figura de apresentação do Sistema GEOTEC

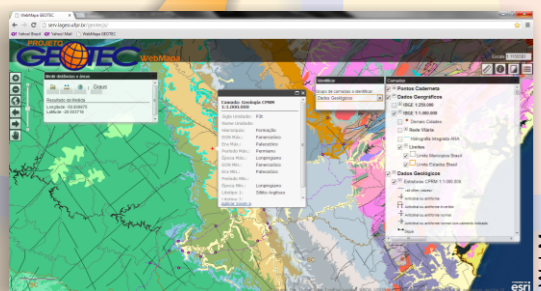


Caderneta Geológica Digital



Interface de Gerenciamento

SISTEMA GEOTEC



WebMapa

Novidades em relação às versões anteriores:

- Interface reformulada;
- Foi inserida a interface de Análises Laboratoriais;
- Sincronização de dados aperfeiçoada.
- Interface remodelada com tecnologia JavaScript;
- Possibilidade de utilização em diferentes Sistemas Operacionais e Navegadores de Internet;
- Inserção de Bases de dados: Geologia CPRM 1:1.000.000 e IBGE 1:250.000;
- Acesso a base de dados Bing.
- Cadastro de Projetos, usuários e atividades de campo;
- Geração de Relatórios.
- Concepção viável. A pesquisa foi iniciada e está em fase de proposição de projeto.

Vínculo Institucional:



DEGEOG

UFPR

UFPR

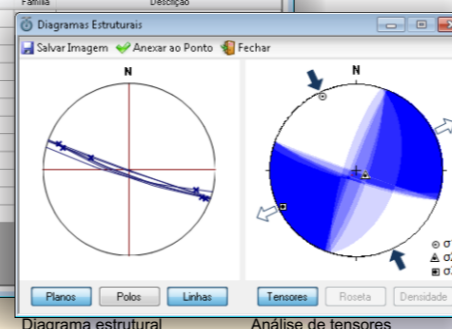
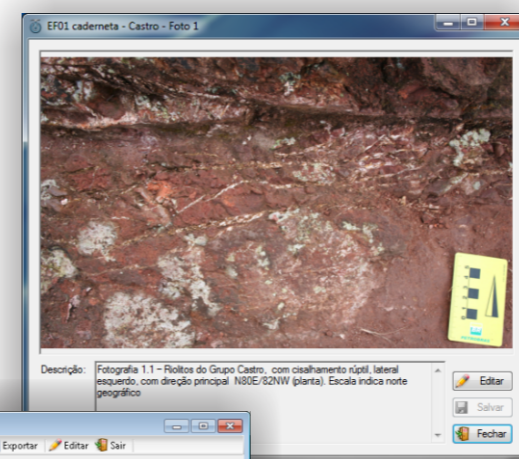
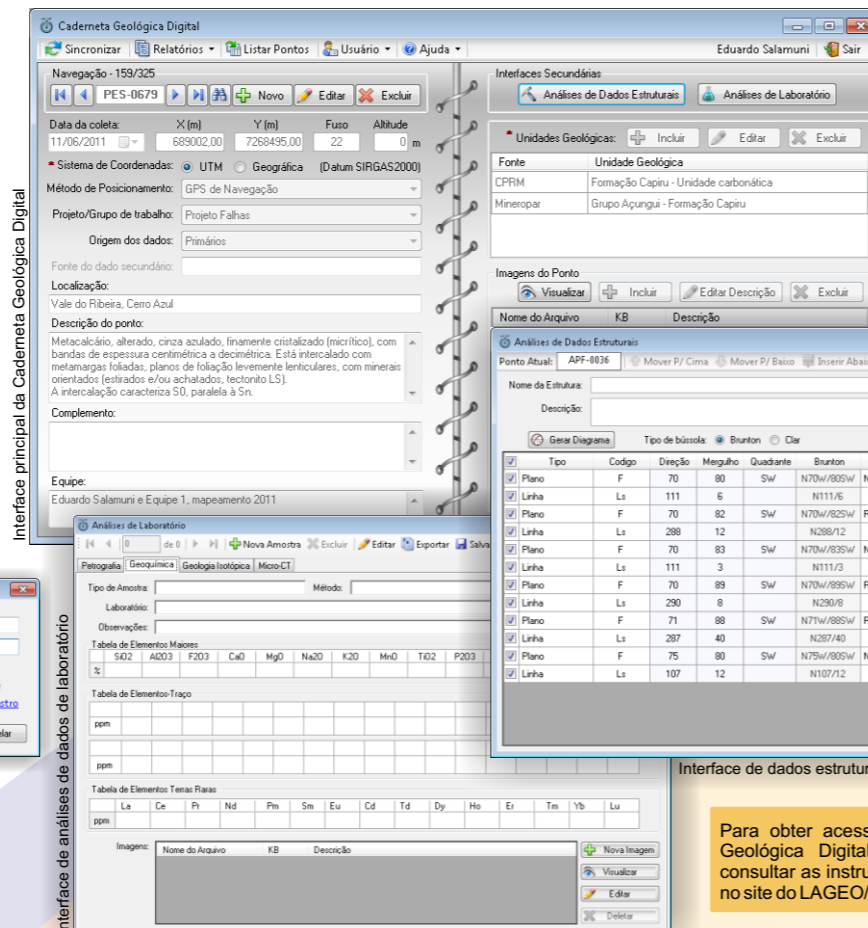
RGEOTEC
Rede de Estudos Geotectônicos

Caderneta Geológica Digital

É um aplicativo executável em ambiente Windows Desktop que visa a sistematização, armazenamento e acesso de dados de campo e laboratório. A interface é amigável e que contempla a rotina de campo já utilizada nas cadernetas convencionais.

Características

- Interface intuitiva e de fácil utilização;
- Possibilidade de uso com conexão online e offline;
- Padronização de campos de formulários;
- Coleta georreferenciada de coordenadas geográficas ou UTM;
- Inserção de imagens dos pontos levantados;
- Cadastro de dados laboratoriais como: ficha petrográfica, dados litoquímicos, mineralógicos e isotópicos;
- Entrada de dados estruturais (Notação Brunton ou Clar) com geração de Diagramas;
- Exportação de arquivos digitais com as anotações e Geração de Relatórios.



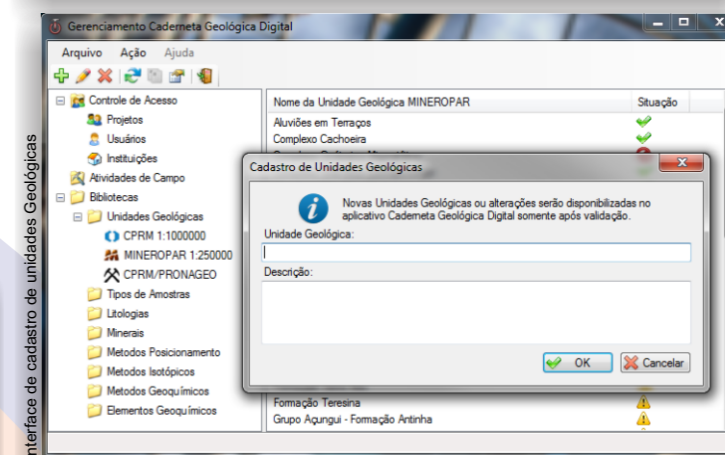
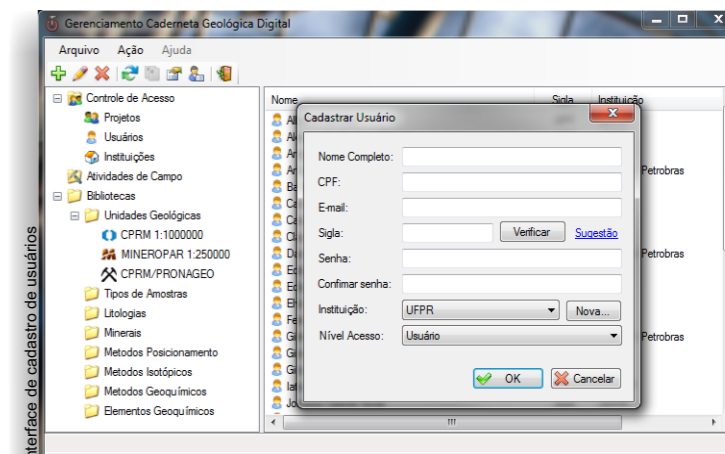
Interface de dados estruturais

Para obter acesso a Caderneta Geológica Digital é necessário consultar as instruções existentes no site do LAGEO/GEOTEC.

Os pontos lançados pela Caderneta Geológica Digital são vinculados de forma automatizada com o WebMapa, permitindo que sejam consultados na web, com dados do ponto e imagens dos afloramentos e organização sistematizada de dados estruturais e de laboratório.

Interface Gerenciamento

Essa ferramenta possui um vínculo direto com o aplicativo da Caderneta Geológica Digital. As principais funções da Interface de Gerenciamento são: cadastro de instituições; projetos e usuários do sistema; cadastro de atividades de campo; cadastro de bibliotecas e emissão de relatórios gerenciais.



Interfaces Disponíveis

- Cadastro de instituições;
- Cadastro de usuários;
- Cadastro e gerenciamento de projetos;
- Cadastro de atividades de campo;
- Cadastro de bibliotecas.

WebMapa GEOTEC

A nova versão do WebMapa GEOTEC foi remodelada e desenvolvida através de tecnologia JavaScript, permitindo acesso nos principais programas de navegação na Internet.

As melhorias na interface do WebMapa tornou sua operação mais simples, facilitando a navegação e consulta de dados geográficos. Conta também com a base de dados cartográficos 1:250.000 do IBGE e dados geológicos da CPRM para todo o território do Brasil.

Já contém a base de dados levantados na execução do Projeto Falhas.

O WebMapa GEOTEC possui duas possibilidades de acesso: I) livre, onde é possível acessar os dados do IBGE e CPRM; II) restrito, onde são acessados os dados dos projetos vinculados ao qual o usuário pertence.

Acesso livre

Na área de acesso livre foram disponibilizadas ferramentas que permitem a interação com os temas apresentados tais como:

- Alteração de escala de visualização;
- Consulta de Atributos;
- Medições de áreas e distâncias;
- Transparência entre camadas.

Acesso restrito

Após o login no WebMapa GEOTEC é possível ter acesso a camadas de informações próprias a seu projeto vinculado e a um conjunto de ferramentas avançadas:

- Ferramentas de Busca;
- Visualização de Pontos lançados na Caderneta;
- Elaboração de mapas personalizados;
- Acesso a informações de Projetos Vinculados.
- Contará com impressão de mapas em diversos formatos (A5 à A0).



Compatível com navegadores de internet:

- Google Chrome
- Internet Explorer 7 - 10
- Mozilla Firefox
- Safari 3+

Caderneta de Campo Digital - Android

Está em fase de pesquisa a criação de uma interface de cadastro de dados de campo para dispositivos móveis que opera sobre o sistema Android em aparelhos smartphones e tablets.

É uma concepção viável que poderá contribuir com as rotinas de campo e pesquisas nas geociências.

Por isso, seu desenvolvimento e disponibilização será proposto na forma de Projeto P&D para a Rede Geotectônica Petrobras. Seu objetivo será a coleta de dados em campo.

Características do aplicativo

- Utilização em dispositivos móveis tais como celulares smartphones e tablets;
- Sincronização com os dados da Caderneta Geológica Digital Desktop e WebMapa.

